

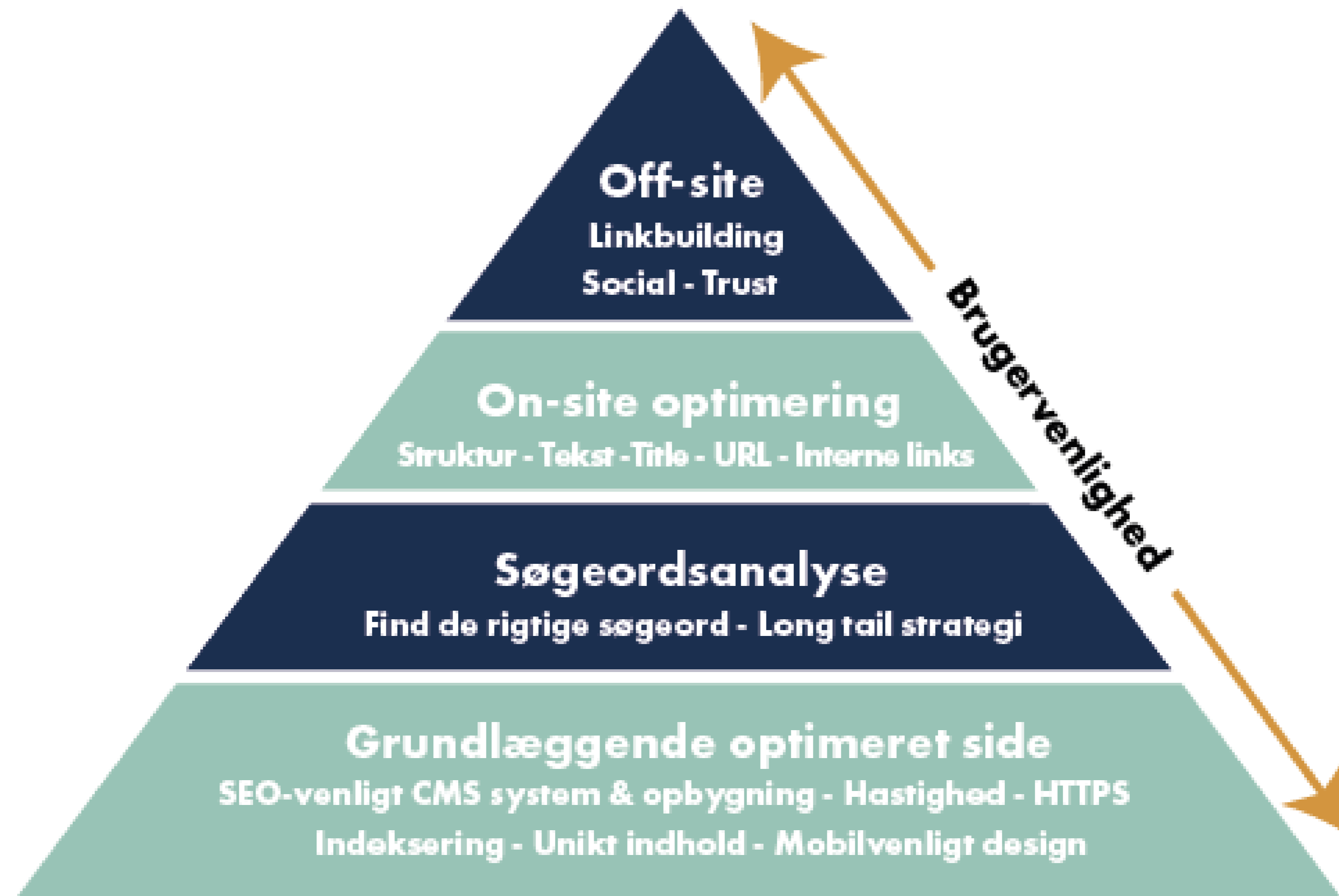


SEO-pyramiden

En trin-for-trin **guide**

SEO-pyramiden

En trin-for-trin guide



SEO-pyramiden

En trin-for-trin guide



Offsite optimering

Linkbuilding: anbefalinger – troværdighed –
links fra andre hjemmesider



Onsite optimering

Landingssiden: Title – URL – Overskrifter – Tekst
– Struktur og links – Beskrivelser af billeder



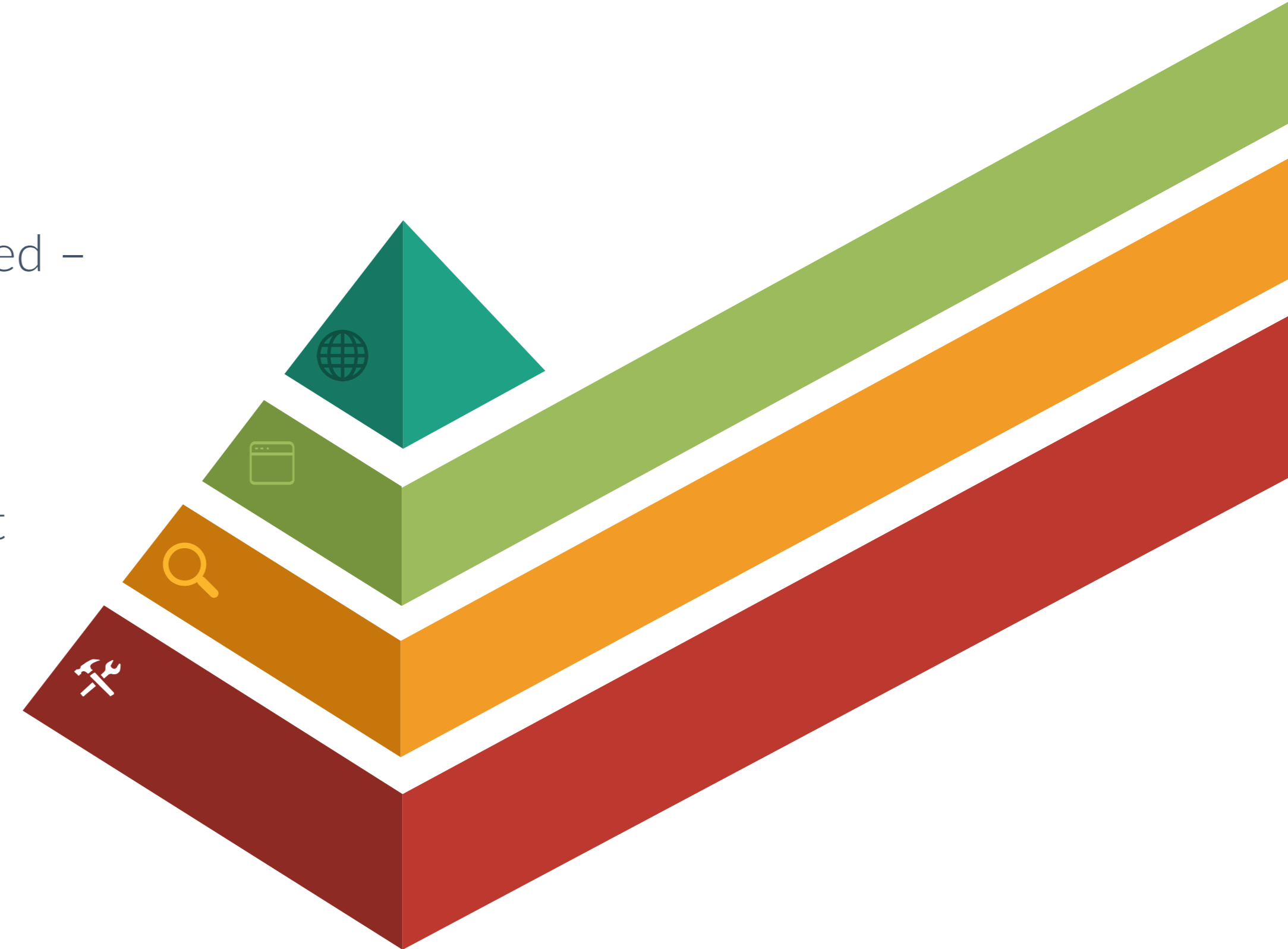
Søgeordsanalyse

Find de rigtige søgeord: Antal månedlige søgninger –
Lav konkurrence – Høj konvertering



SEO-venligt site

Teknisk udgangspunkt: CMS-system – Hastighed – HTTPS
– Indeksering – Mobilvenligt design – Unikt indhold



SEO-venligt site

Grundlæggende guide



Lav loading-tid

Komprimerede billeder, så hastigheden er acceptabel.



Fornuftig struktur på sitet

Ingen "blindgyder", men intuitiv navigation.



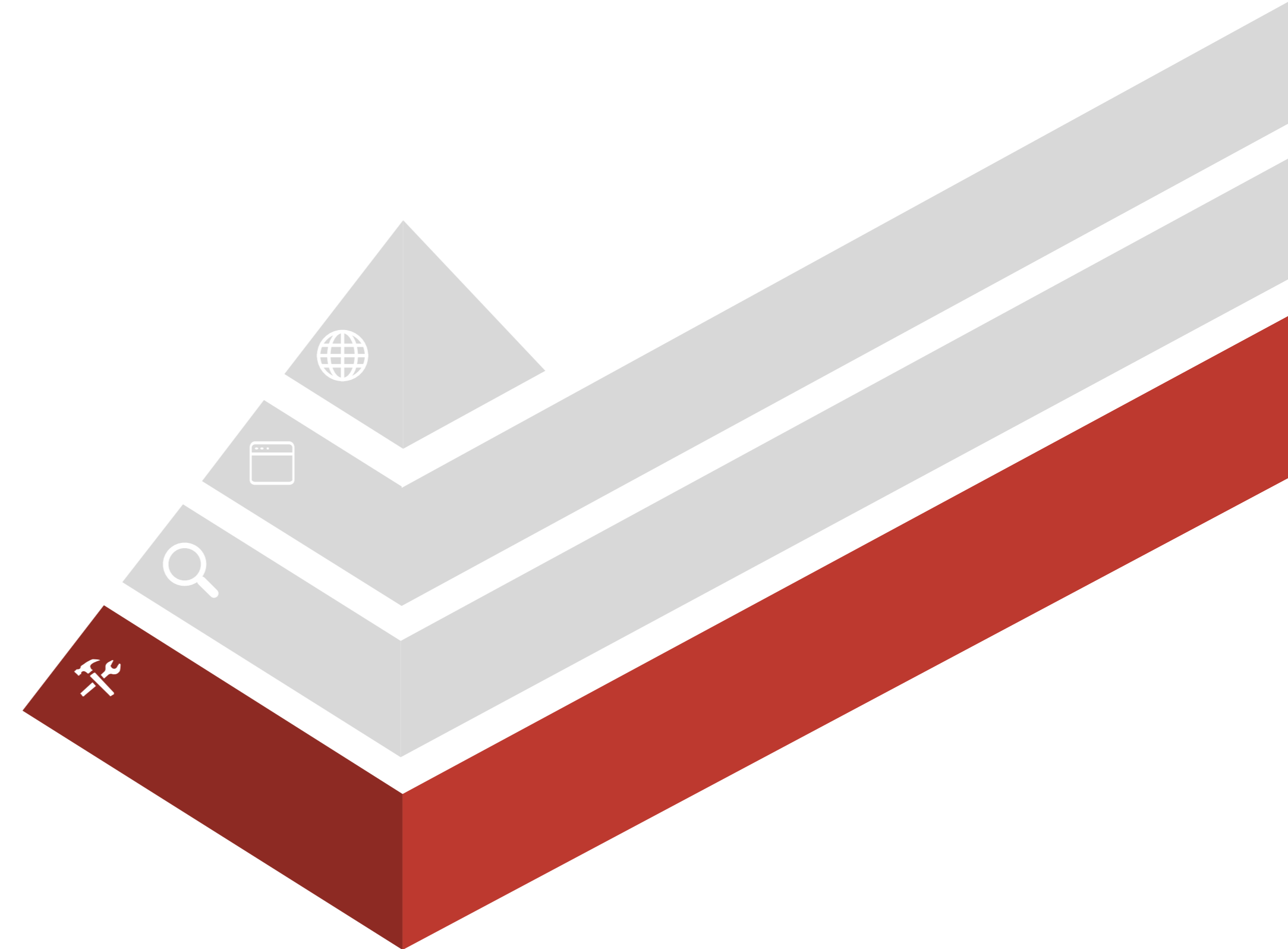
En masse godt og unikt indhold

Intet duplicate (kopieret) content.



Bygget på en fornuftig platform

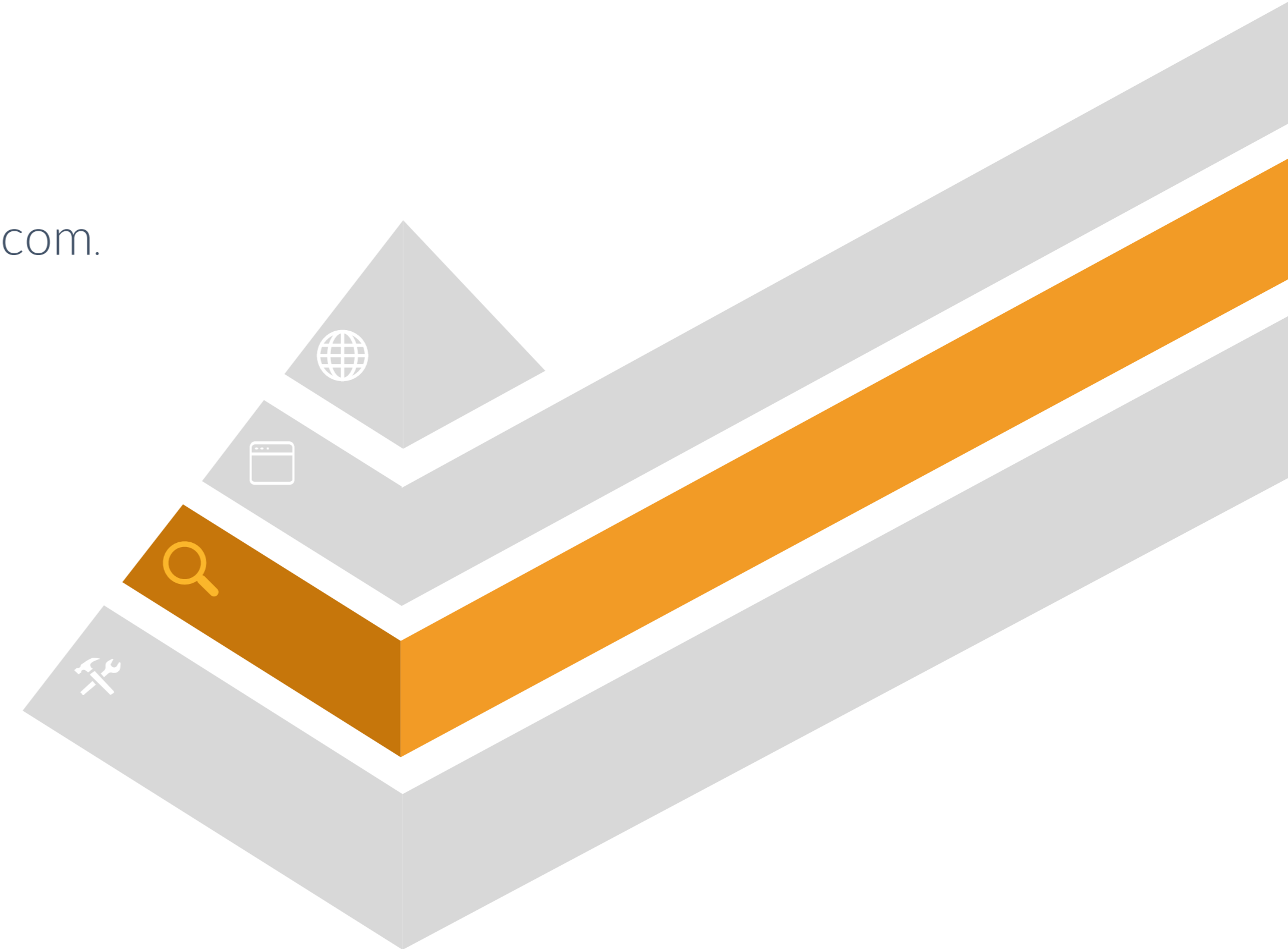
De fleste nyere CMS-systemer er "SEO-venlige" og responsive.



Søgeordsanalyse

Tjekliste til søgeordsanalysen

-  **Er der rent faktisk søgninger på vores søgeord?**
Brug søgeordsplanlægningen i fx Google Ads og Ubersuggest.com.
-  **Bruger vores konkurrenter samme søgeord?**
Test de forskellige søgeord af i Googles søgemaskine.
-  **Er alle produkter beskrevet på sitet?**
Er anvendelser, produkttegenskaber og fordele beskrevet?
-  **Er der søgefraser med tillægsord? (Long Tail)**
Billig, unik, holdbar, praktisk, blå, grøn, mærke, produkt, egenskaber etc.



SEO-pyramiden

En trin-for-trin Guide



Offsite optimering

Linkbuilding: anbefalinger – troværdighed –
links fra andre hjemmesider



Onsite optimering

Landingssiden: Title – URL – Overskrifter – Tekst
– Struktur og links – Beskrivelser af billeder



Søgeordsanalyse

Find de rigtige søgeord: Antal månedlige søgninger –
Lav konkurrence – Høj konvertering



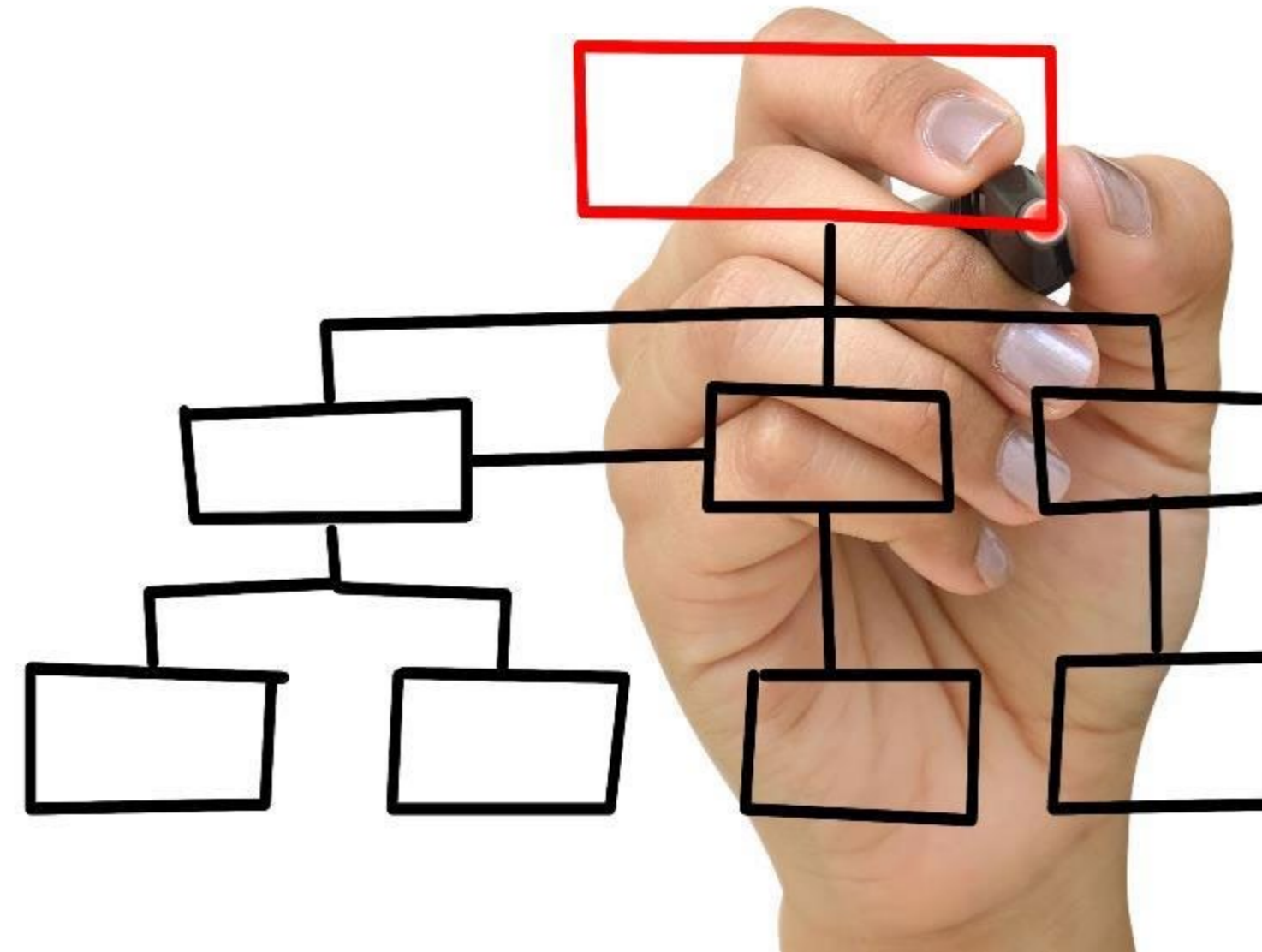
SEO-venligt site

Teknisk udgangspunkt: CMS-system – Hastighed – HTTPS
– Indeksering – Mobilvenligt design – Unikt indhold



Onsite optimering

Hvad der kan gøres på [Sitet](#)



Title

WWW

URL



H-tags



Brødtekst



Struktur



Alt-tekst

SEO-pyramiden

En trin-for-trin Guide



Offsite optimering

Linkbuilding: anbefalinger – troværdighed –
links fra andre hjemmesider



Onsite optimering

Landingsiden: title – URL – overskrifter – tekst
– struktur og links – beskrivelser af billeder



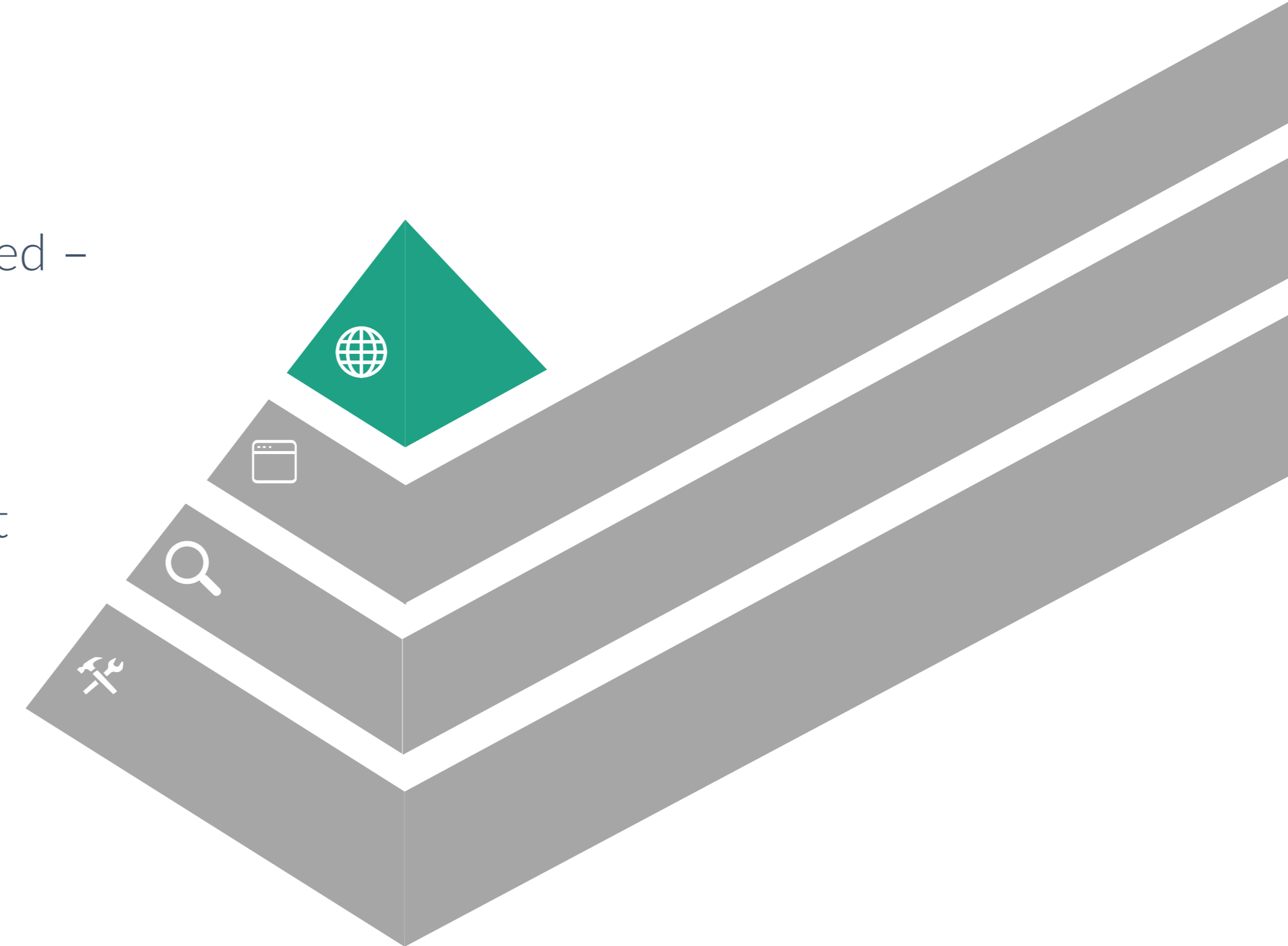
Søgeordsanalyse

Find de rigtige søgeord: antal månedlige søgninger –
lav konkurrence – høj konvertering



SEO-venligt site

Teknisk udgangspunkt: CMS-system – hastighed – HTTPS
– indksering – mobilvenligt design – unikt indhold



Et godt link

Kampen om de svære søgeord



Relevant

Linket skal være fra en hjemmeside inden for samme branche, emne og/eller område.



Linkjuice

Linket skal være fra en side, som ikke selv linker for meget ud til andre sider. Et såkaldt "eksklusivt" link.



Kvalitet

Linket skal være fra en hjemmeside af høj Kvalitet, dvs. velbesøgt, har eksisteret længe osv..



Korrekt

Linket skal være et "follow link", hvilket gør, at Googles robot tæller det med. Linket skal primært have søgeordet i ankerteksten. Ankerteksten skal derudover være varieret.

